



**Actividades
Plan General y PEI
Fonoaudiológico**

NT1 A.

Nombre: _____

Fecha: _____

Docente especialista: Danae Alviña Bustamante

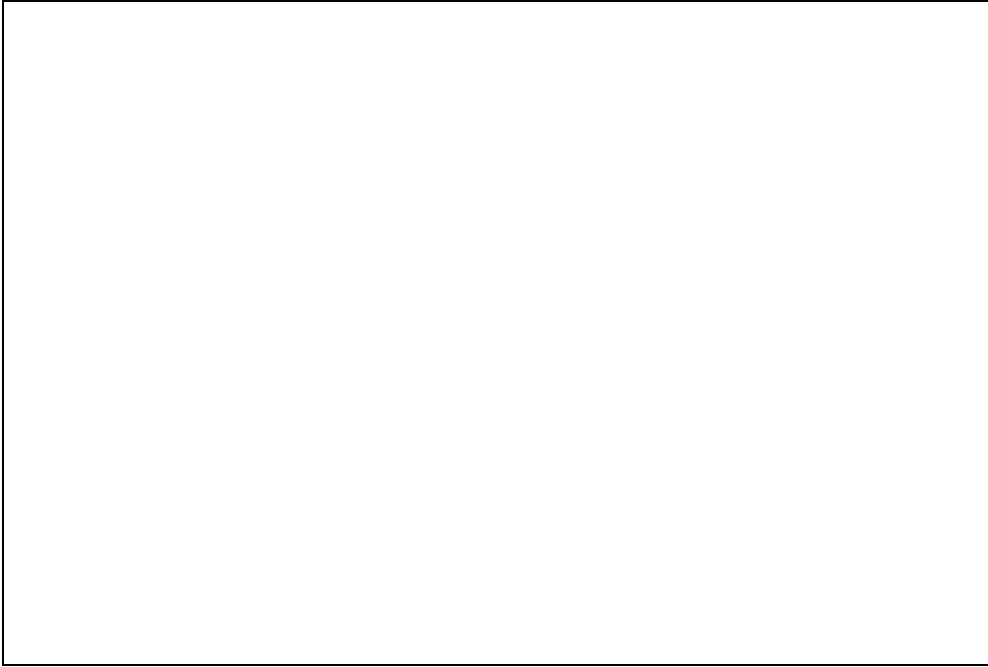
Correo: dalvina@escueladelenguajemalen.cl

Fonoaudióloga: Natalia Harris Valderrama

Correo: nharris@escueladelenguajemalen.cl

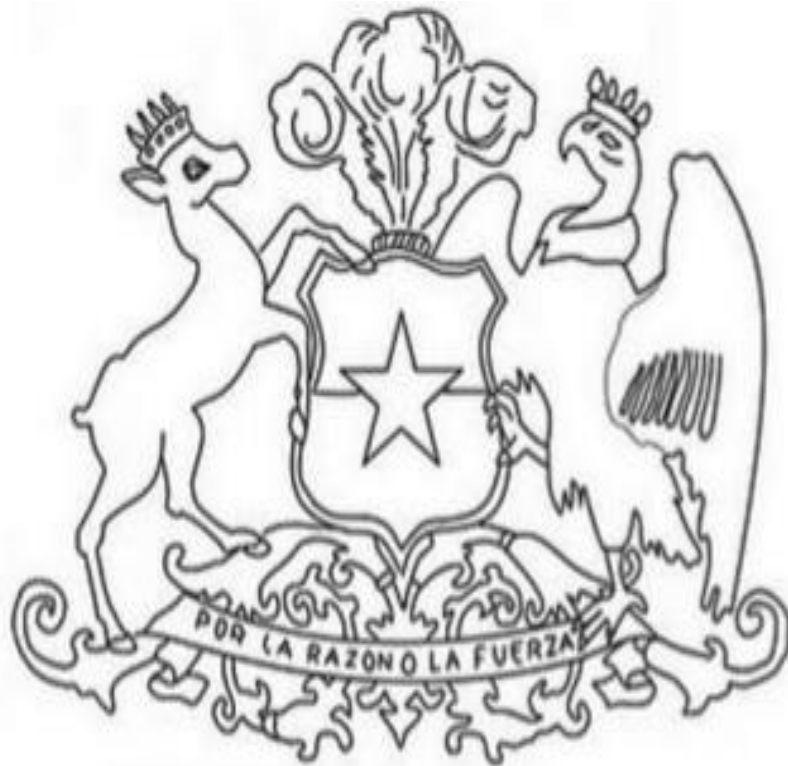
Actividad 1:

- **Dibuja** la bandera chilena con los colores correspondientes.



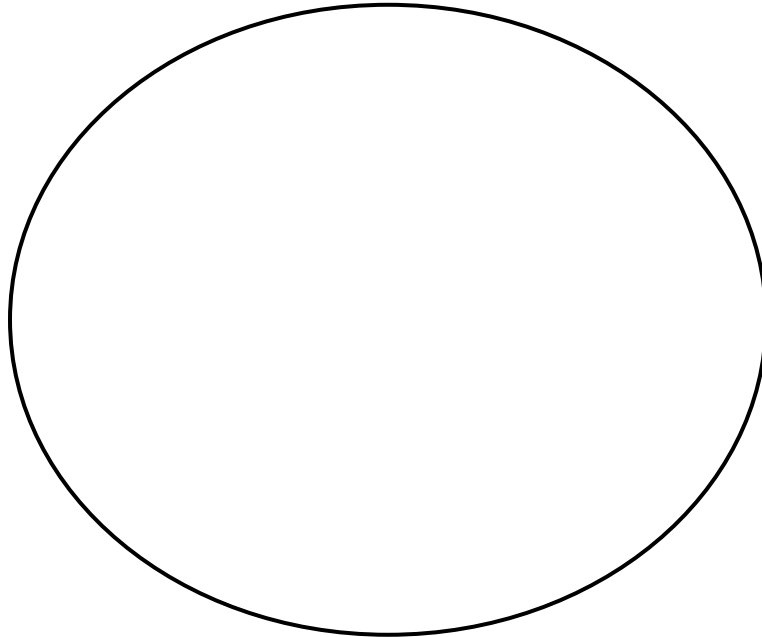
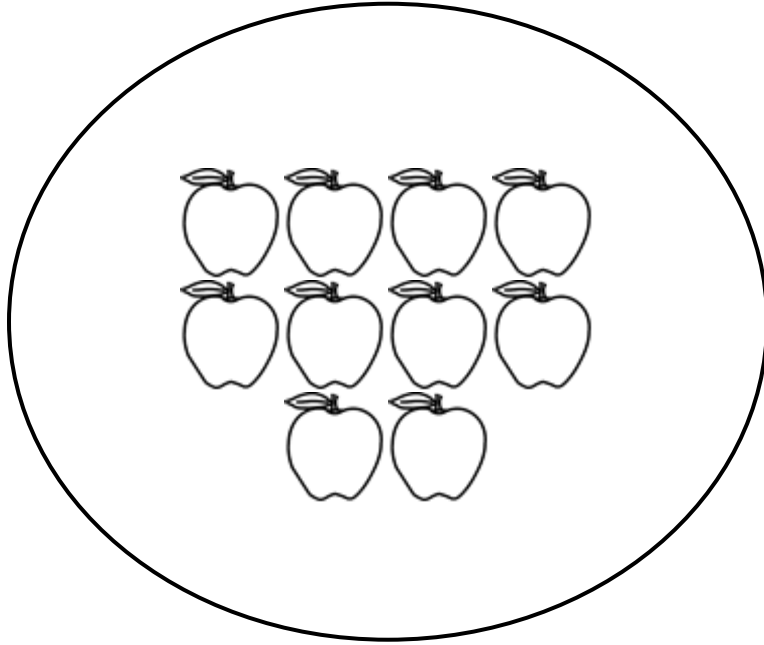
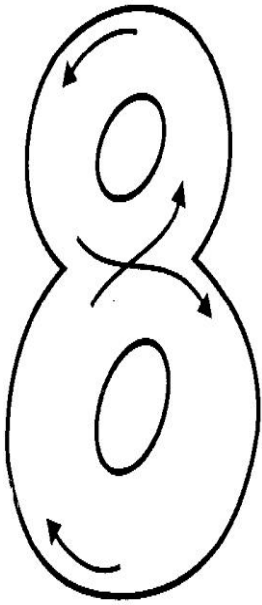
Actividad 2:

- **Colorea** el escudo nacional según corresponda.



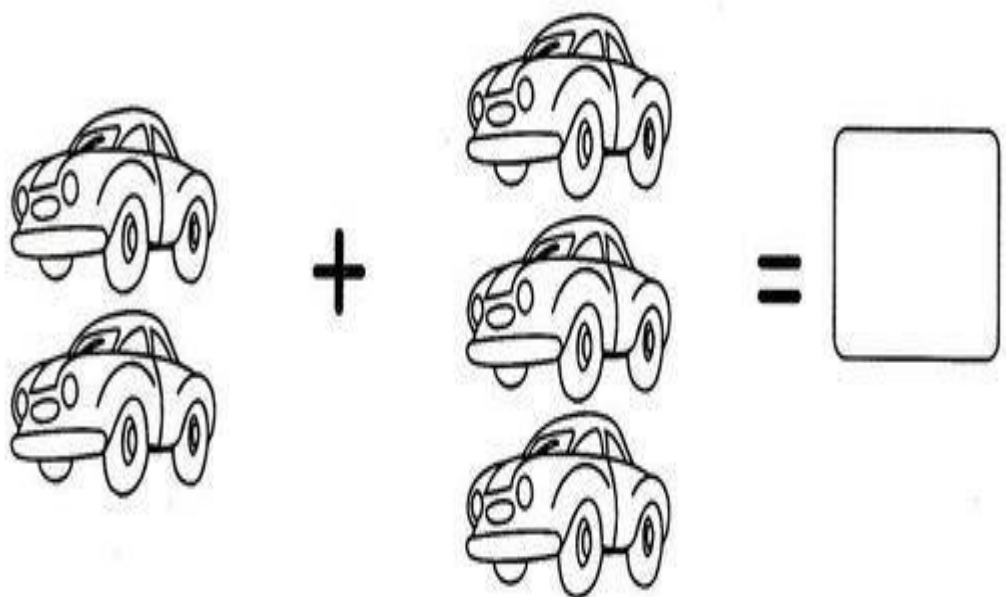
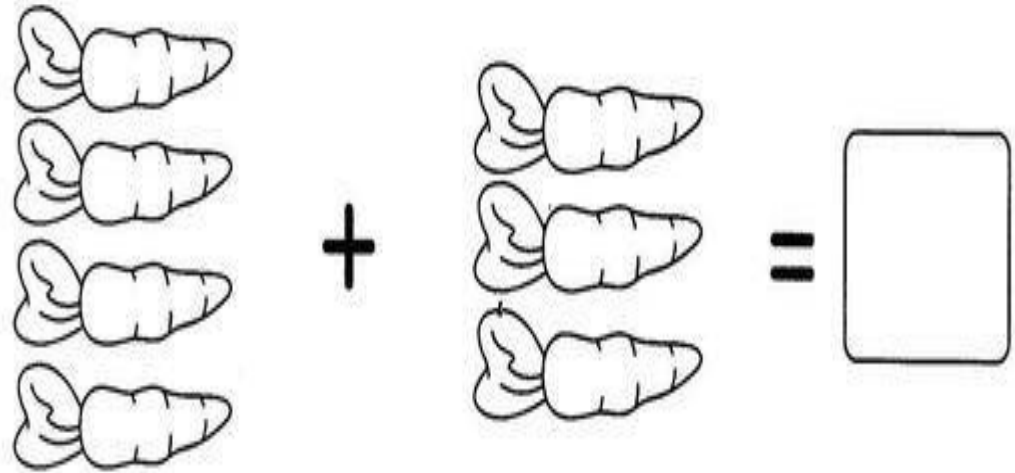
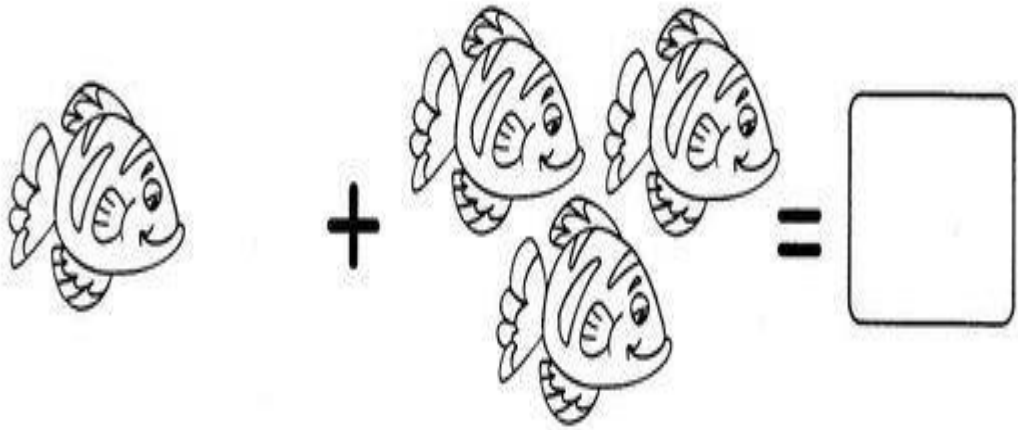
Actividad 3:

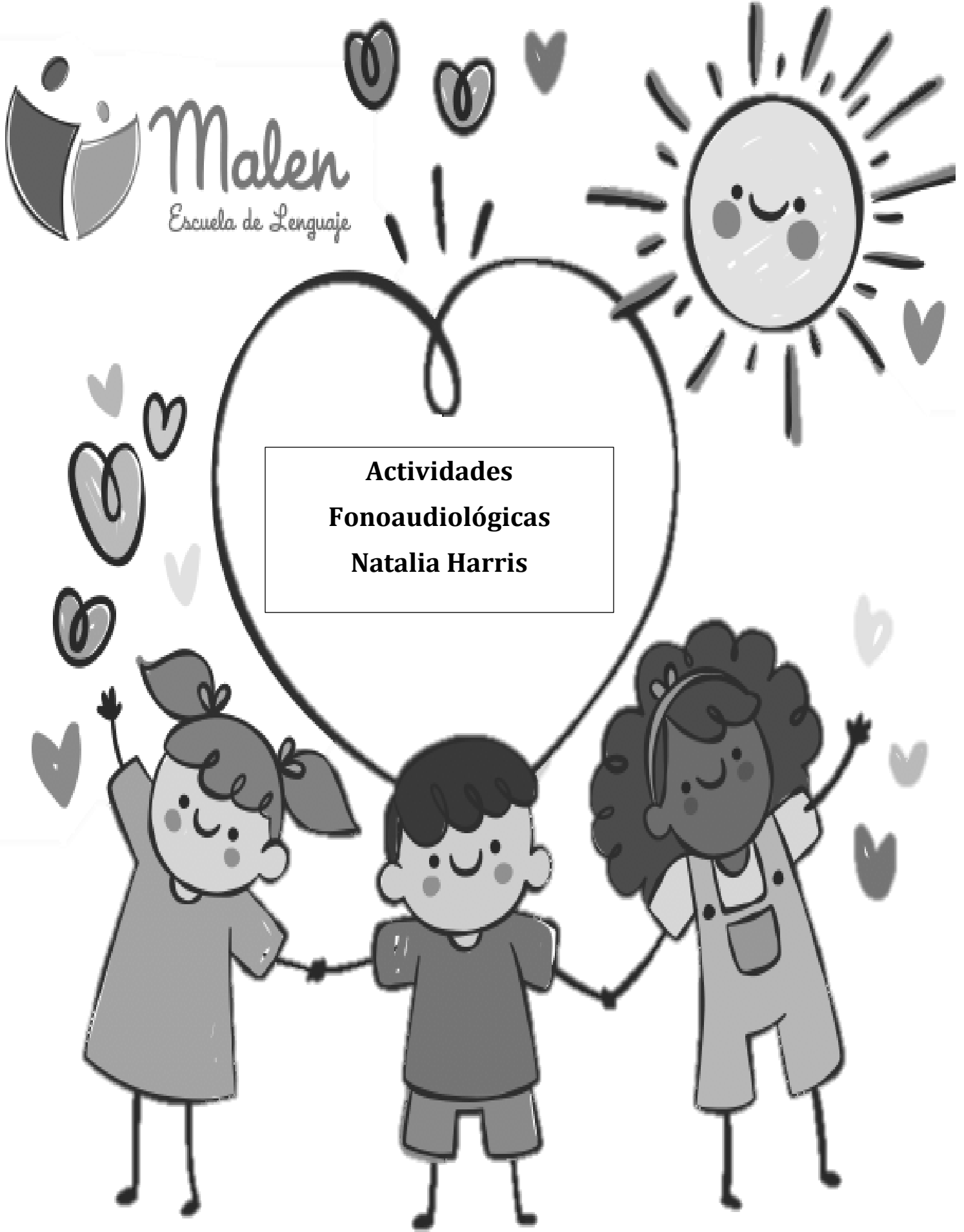
- **Marca con una X** solo 8 manzanas y luego busca, recorta y pega 8 elementos en el círculo siguiente.



Actividad 4:

- Resuelve las sumas y luego colorea los dibujos.





**Actividades
Fonoaudiológicas
Natalia Harris**

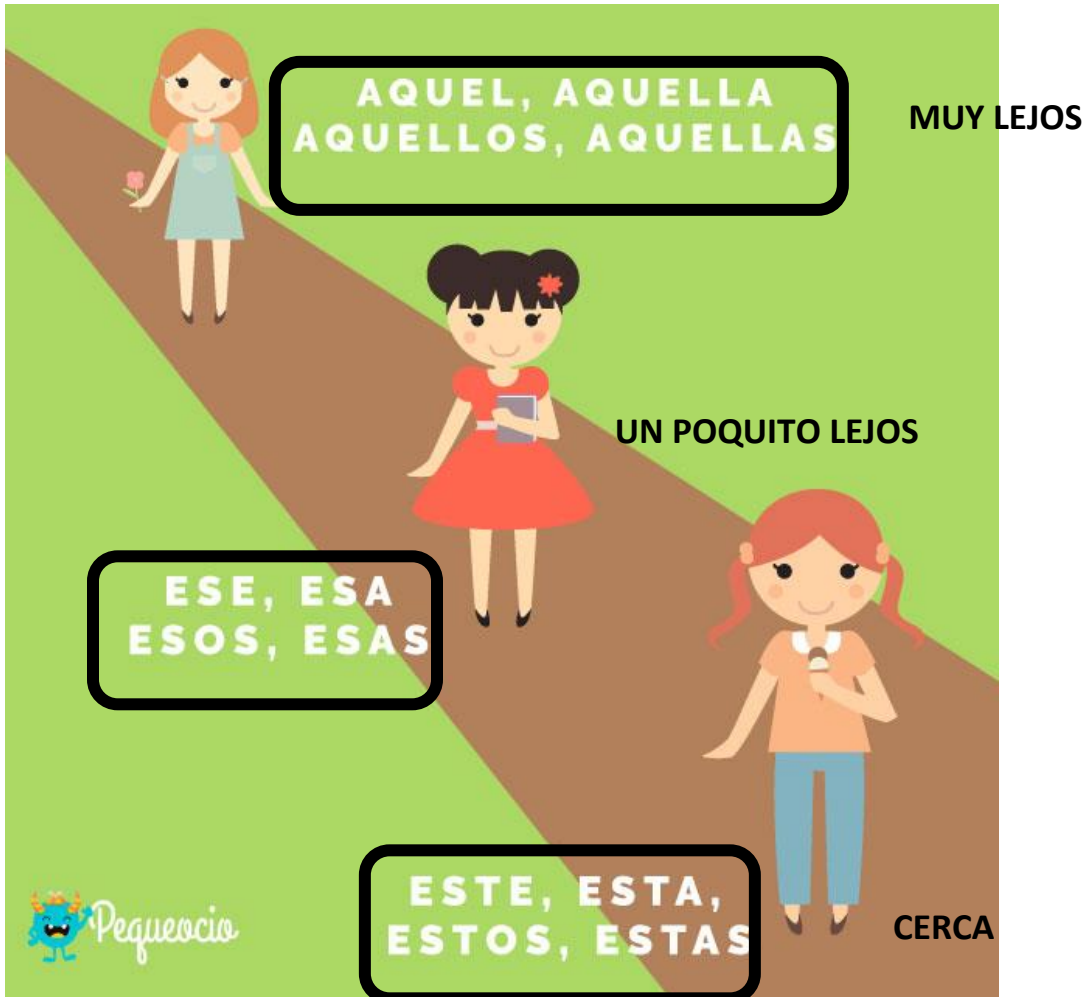
ACTIVIDADES FONOAUDIOLÓGICAS.

- I. Ejercitemos los Adjetivos Demostrativos que comenzamos a aprender esta semana. Recordemos que los Demostrativos nos indican la distancia de quien habla con un objeto o persona, por lo tanto, sabremos si algo está CERCA, UN POQUITO LEJOS, O MUY LEJOS. Usaremos un demostrativo distinto para cada distancia. Repasa con la siguiente imagen los demostrativos formando una oración con cada uno, tal como los ejemplos al final de la página.

Cerca: Este, esto, esta.

Un poquito lejos: Eso, esa, ese.

Muy lejos: Aquel, aquella, aquello.



Ejemplos oraciones:

Cerca:

- ESTA niña toma un helado.

Un poquito lejos:

- ESA niña tiene un cuaderno.

Muy lejos:

- AQUELLA niña tiene una flor.

- II. Observa atentamente la siguiente imagen, luego mamá o papá te leerá distintas oraciones donde se usa los demostrativos, debes escuchar atentamente y luego encerrar en el color que se indique la oración teniendo en cuenta si se habla del niño, niña o el papá. ¡Tú puedes!
- No olvides que usamos ESTE cuando tenemos algo muy cerca o en nuestra mano.
Usamos ESE cuando algo está a poca distancia, pero no está en nuestras manos.
Usamos AQUEL cuando algo está muy lejos y no lo alcanzamos.

Encierra en color azul:

- Corto mi pan con ESTE cuchillo.

Encierra en color rojo:

- Ese sándwich con tomate es mío.

Encierra en color verde:

- AQUEL queso debe ir en mi pancito.



III. Escucha atentamente las oraciones que leerá mamá o papá y dibuja lo que corresponda, recordando los demostrativos, por lo tanto, la distancia entre el sujeto de la oración y el objeto a que se refiere (si está cerca, un poco lejos o muy lejos). ¡Tú puedes!

- La niña quiere AQUEL helado de frutilla.



- ¡Hola! Soy un payaso y regalo ESTOS globos de colores.



- La mamá necesita ESE lápiz azul.

